

ഘൃദയം തുറക്കാനെത്ര വാൽവ് മാറ്റിവയ്ക്കാം



ഡോ. ഷഫീഖ് മുട്ടുത്തൽ

ചെയർമാൻ, സീനിയർ കൺസൾട്ടന്റ്
കാർഡിയോളജി,
മെയ്ത്ര ഹോസ്പിറ്റൽ, കോഴിക്കോട്

സെപ്റ്റംബർ
29
ലോക
ഘൃദയാരോഗ്യ
ദിനം

സങ്കീർണമായ ശസ്ത്രക്രിയകളെ ആയിരുന്നു ഹൃദയവാൽവ് തകരാറുകൾ പരിഹരിക്കാൻ നേരത്തെ സ്വീകരിച്ചിരുന്നത്. എന്നാൽ ഇപ്പോൾ ശസ്ത്രക്രിയയില്ലാതെ ഹൃദയവാൽവ് മാറ്റിവയ്ക്കാനുള്ള സാങ്കേതിക വിദ്യ ഉപയോഗിച്ചുള്ള ചികിത്സാ രീതികൾ കേരളത്തിലും ലഭ്യമാണ്. ശസ്ത്രക്രിയ കൂടാതെ ഹൃദയവാൽവ് മാറ്റിവയ്ക്കുന്ന നൂതന ചികിത്സാരീതിയാണ് ടാവി (TAVI)

ഹൃദയാഗങ്ങളിൽ പ്രധാനപ്പെട്ടതാണ് ഹൃദയവാൽവുകളുടെ തകരാറുകൾ. ഹൃദയത്തിന്റെ പ്രധാന ധർമ്മം ശരീരത്തിലെ രക്തചംക്രമണം ക്രമപ്പെടുത്തുന്ന പമ്പിംഗ് സ്പെഷനായി പ്രവർത്തിക്കുക എന്നതാണ്. ഹൃദയത്തിലെ രക്തപ്രവാഹത്തെ നിയന്ത്രിക്കുന്നതിൽ പ്രധാന പങ്കുവഹിക്കുന്നത് ഹൃദയവാൽവുകളാണ്.

ഹൃദയവാൽവുകളിലുണ്ടാകുന്ന പ്രശ്നങ്ങൾ പലപ്പോഴും ഹൃദയസ്തംഭനങ്ങൾക്ക് കാരണമാകാം. അതിനാൽ വാൽവുകളുടെ തകരാറുകൾ നേരത്തെ കണ്ടെത്തി ചികിത്സ ഉറപ്പാക്കേണ്ടത് പ്രധാനമാണ്. പ്രായമേറിയവരിൽ ഹൃദയവാൽവ് തകരാറുകൾ സങ്കീർണമായ ആരോഗ്യപ്രശ്നമാണ് സൃഷ്ടിക്കുക.

സങ്കീർണമായ ശസ്ത്രക്രിയകളെ ആയിരുന്നു ഹൃദയവാൽവ് തകരാറുകൾ പരിഹരിക്കാൻ നേരത്തെ സ്വീകരിച്ചിരുന്നത്.

എന്നാൽ ഇപ്പോൾ ശസ്ത്രക്രിയ നൽകാതെ ഹൃദയവാൽവ് മാറ്റിവയ്ക്കാനുള്ള സാങ്കേതിക വിദ്യ ഉപയോഗിച്ചുള്ള ചികിത്സാരീതികൾ കേരളത്തിലും ലഭ്യമാണ്. ശസ്ത്രക്രിയ കൂടാതെ ഹൃദയവാൽവ് മാറ്റിവയ്ക്കുന്ന നൂതന ചികിത്സാരീതിയാണ് ടാവി (TAVI). ട്രാൻസ് കത്തീറ്റർ അയോർട്ടിക് വാൽവ് ഇംപ്ലാന്റേഷൻ എന്നാണ് ഇതിന്റെ പൂർണ്ണ രൂപം.

ഹൃദയവാൽവുകളെ അറിഞ്ഞിരിക്കാം

ഹൃദയത്തിന് നാലു വാൽവുകളുണ്ട്. ഹൃദയത്തിൽ നിന്ന് അകത്തേക്കും പുറത്തേക്കുമുള്ള രക്തപ്രവാഹത്തെ നിയന്ത്രിക്കുന്നത് ഈ വാൽവുകളാണ്. ഹൃദയത്തിന്റെ പ്രവർത്തനത്തെ ഏറ്റവും സ്വാധീനിക്കുന്നതാണ് വാൽവുകൾ. ഹൃദയത്തിന്റെ വലതുഭാഗത്തായി ട്രൈകസ്പിഡ് വാൽവും പശ്ചിമഭാഗത്ത് ഇടതുഭാഗത്ത് അയോർട്ടിക് വാൽവും മൈട്രൽ വാൽവും സ്ഥിതി ചെയ്യുന്നു.

ഈ വാൽവുകളിലെ ചോർച്ച, ചുരുങ്ങൽ എന്നിവ ഹൃദയാഗത്തിലേക്ക് നയിക്കും. പ്രായമായവരിൽ ഇത്തരം പ്രശ്നങ്ങൾ കണ്ടുവരുന്നത് പതിവാണ്. ക്ലിനിക്കൽ പരിശോധനകളിൽ തന്നെ വാൽവ് സംബന്ധമായ പ്രശ്നങ്ങളുണ്ടെങ്കിൽ അറിയാനാകും. കൂടാതെ എക്കോ കാർഡിയോഗ്രാം, ഇ.സി.സി തുടങ്ങിയ പരിശോധനകളിലൂടെ എന്തുതരം പ്രശ്നങ്ങളാണ് ഉള്ളതെന്നും ഉറപ്പാക്കാനാകും.

മഹാധമനിയിലേക്ക് തുറക്കുന്ന അയോർട്ടിക് വാൽവിനെ ബാധിക്കുന്ന അയോർട്ടിക് സ്റ്റെനോസിസ് എന്ന രോഗത്തിനാണ് ടാവി ചികിത്സ ചെയ്യുന്നത്.

അയോർട്ടിക് വാൽവ് ചുരുങ്ങൽ

ഹൃദയത്തിൽ നിന്ന് രക്തം പുറത്തേക്ക് കൊണ്ടുപോകുന്ന മഹാധമനിയാണ് അയോർട്ടിക്. ഇതിന്റെ വാൽവ് ചുരുങ്ങിപ്പോകുന്ന അവസ്ഥയാണ് അയോർട്ടിക് സ്റ്റെനോസിസ് എന്നറിയപ്പെടുന്നത്. രോഗത്തിന്റെ തീവ്രത അനുസ

രിച്ച് ഇതിനെ മൂന്നായി തരം തിരിച്ചിട്ടുണ്ട്. മൈൽഡ്, മോഡറേറ്റ്, സിവിയർ എന്നിങ്ങനെയാണിത്.

ഇതിൽ മൈൽഡ്, മോഡറേറ്റ് എന്നീ ഘട്ടങ്ങളിൽ രോഗികളെ പ്രത്യേകം നിരീക്ഷിക്കുകയും അവരുടെ ചിട്ടകളിൽ മാറ്റംവരുത്തി രോഗം ഗുരുതരമാകാതെ നോക്കുകയുമാണ് ചെയ്യുക. എന്നാൽ സിവിയർ ഘട്ടത്തിലുള്ള രോഗിക്ക് ഉടൻ തന്നെ ചികിത്സ നടത്തണം. വാൽവ് മാറ്റിവയ്ക്കുകയാണ് ഇതിനുള്ള പരിഹാരം. ശസ്ത്രക്രിയയിലൂടെയോ അല്ലാതെയോ ഇത് വേഗത്തിൽ ചെയ്തില്ലെങ്കിൽ രോഗിയുടെ ജീവൻ അപകടത്തിലാകും.

എന്താണ് ലക്ഷണം, എങ്ങനെ തിരിച്ചറിയാം

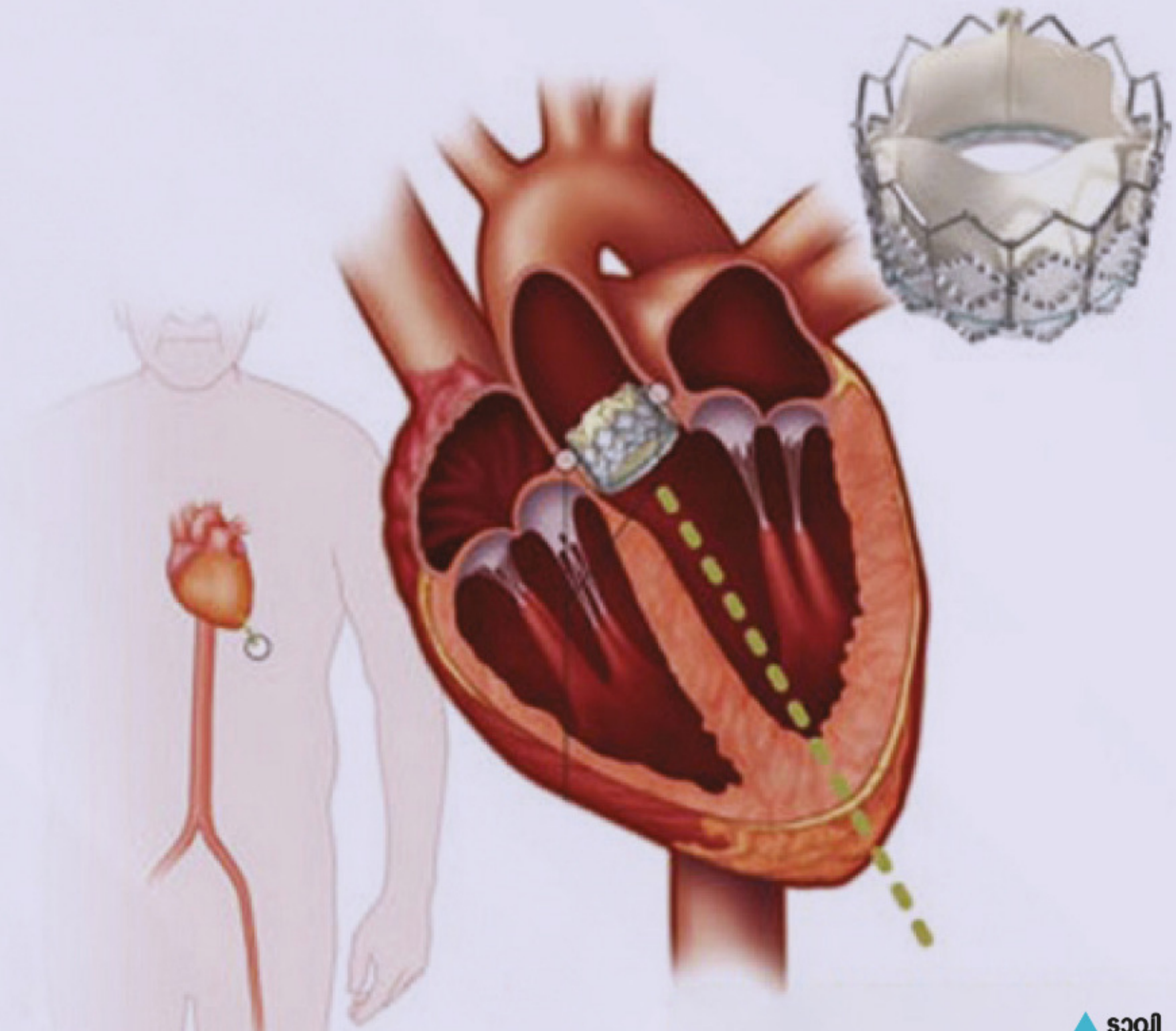
വാൽവുകൾക്ക് തകരാറുണ്ടെങ്കിൽ ശരീരം ചില ലക്ഷണങ്ങൾ കാണിക്കും. സാധാരണയായി ചെയ്യുന്ന ചില ജോലികൾ ചെയ്യുമ്പോൾ കിതപ്പ്, ശ്വാസതടസ്സം, ക്ഷീണം, നെഞ്ചുവേദന എന്നിവ അനുഭവപ്പെടുകയാണ് ലക്ഷണങ്ങൾ. പലപ്പോഴും ഇത് ശ്രദ്ധിക്കാതെ പോകുകയും മസ്തിഷ്കത്തിലേക്ക് രക്തപ്രവാഹം എത്താതെ ബോധരഹിതനാകുകയും ചെയ്യും. ഹൃദയാഘാതം മൂലമുള്ള മരണത്തിനും ഇത് ഇടയാക്കാം. ആദ്യ ലക്ഷണങ്ങൾ കാണുമ്പോൾ തന്നെ അസുഖത്തിന്റെ തീവ്രത മനസിലാക്കി ചികിത്സ നൽകുകയാണ് വേണ്ടത്.

പ്രായം ചെന്നവർക്ക് ടാവി ഫലപ്രദം

ഹൃദയവാൽവിന് ഗുരുതര തകരാറുണ്ടാകുകയും മാറ്റിവയ്ക്കേണ്ടത് അത്യാവശ്യമാകുകയും എന്നാൽ ഇതിന് പ്രായം, മറ്റു അവശതകൾ എന്നിവ തടസ്സമാകുകയും ചെയ്യുന്നവർക്ക് ഏറെ ഫലപ്രദമാണ് ട്രാൻസ് കത്തീറ്റർ അയോർട്ടിക് വാൽവ് ഇംപ്ലാന്റേഷൻ എന്ന ടാവി ചികിത്സ. ഹൃദയം തുറന്നുള്ള ശസ്ത്രക്രിയക്ക് വിധേയമാക്കാൻ കഴിയാത്ത രോഗികളിലാണ് ടാവി പൊതുവെ ചെയ്യുന്നത്.

ഹൃദയവാൽവുകളിൽ കാൽസ്യം അടിഞ്ഞുകൂടി കട്ടിയാകുന്ന ഘട്ടത്തിലാണ് പൊതുവെ ടാവി ചെയ്യുക. ടിഷ്യു വാൽവാണ് ടാവിക്ക് ഉപയോഗിക്കുക. ടാവിയുടെ കൃത്രിമ വാൽവിനെ ഒരു നേർത്ത ട്യൂബിലേക്ക് ചുരുട്ടി കാലിലെ രക്തധമനിയിലൂടെ കേടുവന്ന വാൽവിനു സമീപം എത്തിക്കുന്നു. തുടർന്ന് ആൻജിയോഗ്രാം ചെയ്യുന്ന അതേ രീതിയിൽ കൃത്രിമ വാൽവ് യഥാസ്ഥാനത്ത് സ്ഥാപിക്കുന്നു. ഇതാണ് ടാവി ചികിത്സയിലൂടെ നടത്തുന്നത്.

പ്രധാനമായും ചികിത്സയ്ക്ക് ഉപയോഗിക്കുന്നത് മൃഗങ്ങളുടെ കലകളിൽ (ആനിമൽ ടിഷ്യൂ) നിന്നുള്ള വാൽവുകളും ലോഹ (മെറ്റാലിക് വാൽവ്) വാൽവുകളുമാണ്. മേയ്ക്രൂ ആശുപത്രിയിൽ പ്രധാനമായും ഉപയോഗിക്കുന്നത് ആനിമൽ ടിഷ്യൂ വാൽവാണ്. മെറ്റാലിക് വാൽവ് ഉപയോഗിക്കുമ്പോൾ രക്തം കട്ടപിടിക്കാതിരിക്കാനുള്ള മറ്റു ഗുളികകൾ നിരന്തരം കഴിക്കേണ്ടിവരുന്നുവെന്ന പ്രശ്നമു



▲ സാവി

ണ്ട്. ഇത് മറികടക്കാൻ ആനിമൽ ടിഷ്യൂ വാൽവിന് സാധിക്കും. ഇത്തരം ടിഷ്യൂ വാൽവിന് 10 മുതൽ 15 വർഷം വരെ ആയുസുണ്ടാകും.

കാർഡിയോളജിസ്റ്റ് മാത്രമല്ല, ഹാർട്ട് ടീമുണ്ട്

പടിഞ്ഞാറൻ രാജ്യങ്ങളിലെ ആശുപത്രികളിൽ വ്യാപകമായ രീതിയാണ് ഹാർട്ട് ടീമുകൾ. കാർഡിയോളജി വിഭാഗത്തിൽ കാർഡിയോളജിസ്റ്റിനു പുറമേ മറ്റു വിഭാഗങ്ങളുടെ നിർദ്ദേശങ്ങൾ അനുസരിച്ച് ചികിത്സാരീതി നിർണ്ണയിക്കുന്ന സംഘമാണ് ഹാർട്ട് ടീം. കേരളത്തിൽ മെഡ്രെ ആശുപത്രിയിൽ ഹാർട്ട് ടീം പ്രവർത്തിക്കുന്നുണ്ട്.

കാർഡിയോളജിസ്റ്റിനെ കൂടാതെ കാർഡിയാക് അനസ്തീസിസ്റ്റ്, കാർഡിയാക് സർജൻ, ഇന്റൻസീവ് കെയർ വിഭാഗങ്ങൾ എന്നിവർ ഈ സംഘത്തിൽ ഉൾപ്പെടും. രോഗികളുടെ അഭിപ്രായം കൂടി ചികിത്സാരീതി നടപ്പാക്കുമുൻപ് പരിഗണിക്കും. ഈ സംഘം ഒന്നിച്ചാണ് ചികിത്സ നടത്തുന്നതെന്നതിനാൽ റിസ്ക് കുറയ്ക്കാൻ കഴിയും. രോഗികൾക്ക് മെച്ചപ്പെട്ട ചികിത്സയും ലഭ്യമാക്കാൻ ഈ രീതി സഹായിക്കും.



ഹൃദയവാൽവിന് ഗുരുതര തകരാറുണ്ടാകുകയും മാറ്റിവയ്ക്കേണ്ടത്

അത്യാവശ്യമാകുകയും എന്നാൽ ഇതിന് പ്രായം, മറ്റു അവശതകൾ എന്നിവ തടസ്സമാകുകയും ചെയ്യുന്നവർക്ക് ഏറെ ഫലപ്രദമാണ് ട്രാൻസ് കത്തീറ്റർ അയോർട്ടിക് വാൽവ് ഇംപ്ലാന്റേഷൻ എന്ന സാവി ചികിത്സ

പ്രായമായവരിൽ വാൽവ് ചുരുക്കം കൂടുതൽ

65 വയസ് കഴിഞ്ഞവരിലാണ് മഹാധമനി വാൽവ് ചുരുക്കം എന്ന അയോർട്ടിക് സ്റ്റെനോസിസ് കൂടുതലായി കണ്ടുവരുന്നത്. പ്രായാധിക്യം മൂലം വാൽവുകൾ ക്ഷയിക്കുക, അയോർട്ടിക് വാൽവുകളിൽ കാൽസ്യം അടിഞ്ഞു കൂടുക എന്നിവ വഴിയാണ് ഈ രോഗമുണ്ടാകുക. ചെറുപ്പത്തിലുണ്ടാകുന്ന വാതപ്പനിയും ഒരു കാരണമാണ്.



അയോട്ടിക് വാൽവിൽ ചിലർക്ക് മൂന്നു ഇതളുകൾക്ക് പകരം രണ്ടു ഇതളുകൾ കാണപ്പെടാറുണ്ട്. ഇതും പിൻകാലത്ത് അയോട്ടിക് സ്റ്റേനോസിസിലേക്ക് നയിച്ചേക്കും.

വാൽവ് മാറ്റിവയ്ക്കലാണ് പ്രധാനം

ഏദയവാൽവ് തകരാറുള്ളവരിൽ വാൽവ് മാറ്റിവയ്ക്കലാണ് ഏറ്റവും ഫലപ്രദമായ ചികിത്സ. ബലൂൺ വാൽവ് ലോപ്പാസ്റ്റി എന്ന ചികിത്സയും നൽകിവരാറുണ്ട്. ചെറുപ്പക്കാരിൽ പൂർണ്ണമായും ഏദയം തുറന്നുള്ള ചികിത്സാരീതിയാണ് പൊതുവെ ചെയ്യുവുന്നത്. രോഗബാധിത അയോ

ർട്ടിക് വാൽവ് മാറ്റി പകരം പുതിയ വാൽവ് തൂന്നിപ്പിടിപ്പിക്കുന്നതാണ് ഈ ചികിത്സ. 65 വയസ് കഴിഞ്ഞാൽ ഏദയം തുറന്നുള്ള ചികിത്സയ്ക്ക് കൂടുതലാണ്. അതിനാലാണ് ടാവി രീതി പിന്തുടരുന്നത്. കൂടുതൽ പേർക്കും 65 വയസ് കഴിഞ്ഞ ശേഷമാണ് ഏദയവാൽവ് ചുരുങ്ങുന്ന അസുഖം കണ്ടുവരുന്നത്. അതിനാൽ ടാവി ചികിത്സയ്ക്ക് ഇപ്പോൾ വലിയ പ്രചാരണം ലഭിക്കുന്നുണ്ട്.

2002 ൽ ഫ്രാൻസിലാണ് ആദ്യമായി ഈ രീതിയിൽ വാൽവ് മാറ്റിവയ്ക്കുന്നത്. 2010 ൽ യൂറോപ്പിൽ ഇത് വ്യാപകമായി. 2016 ൽ ഇന്ത്യയിൽ ആദ്യമായും 2017 ൽ തന്നെ കേരളത്തിലുമെത്തി. മെഡ്രെ ആശുപത്രിയിൽ നിരവധി ടാവി ചികിത്സകൾ ഇതിനകം പൂർത്തിയാക്കിയിട്ടുണ്ട്. ●